



TEMIDA II

PREZENTACJA PRZESTRZENI BIUROWYCH
DO WYNAJĘCIA

TEMIDA II UL. TĘCZOWA 13,53-601 WROCŁAW



POWIERZCHNIA
DO WYNAJĘCIA

LOKAL
BIUROWY

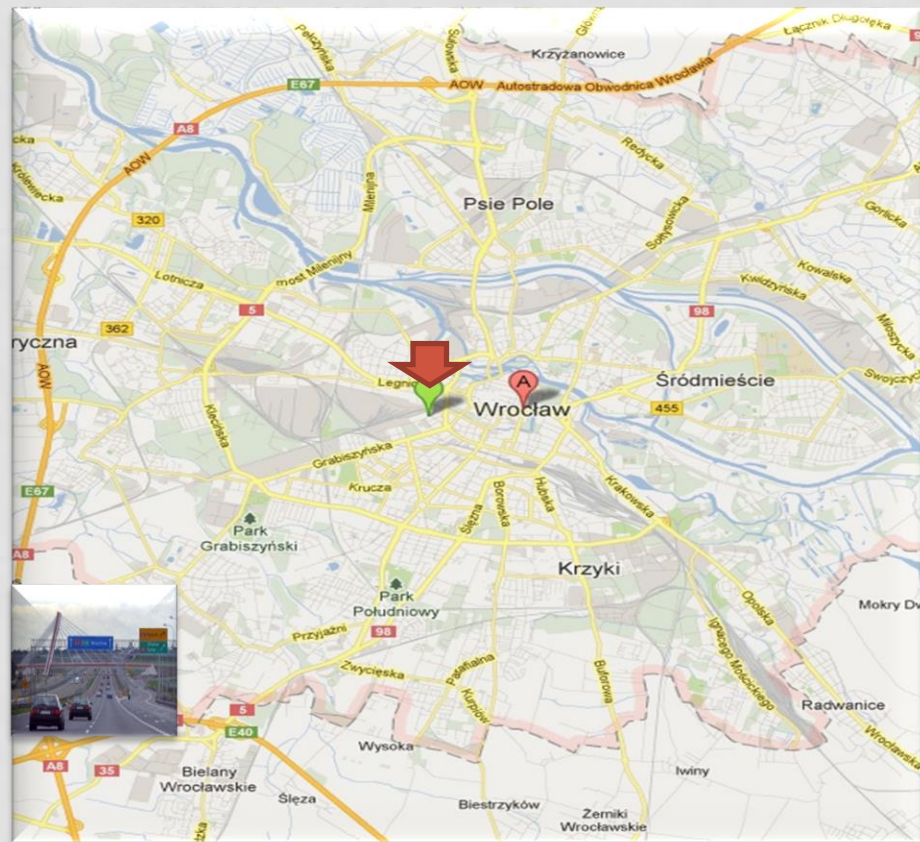
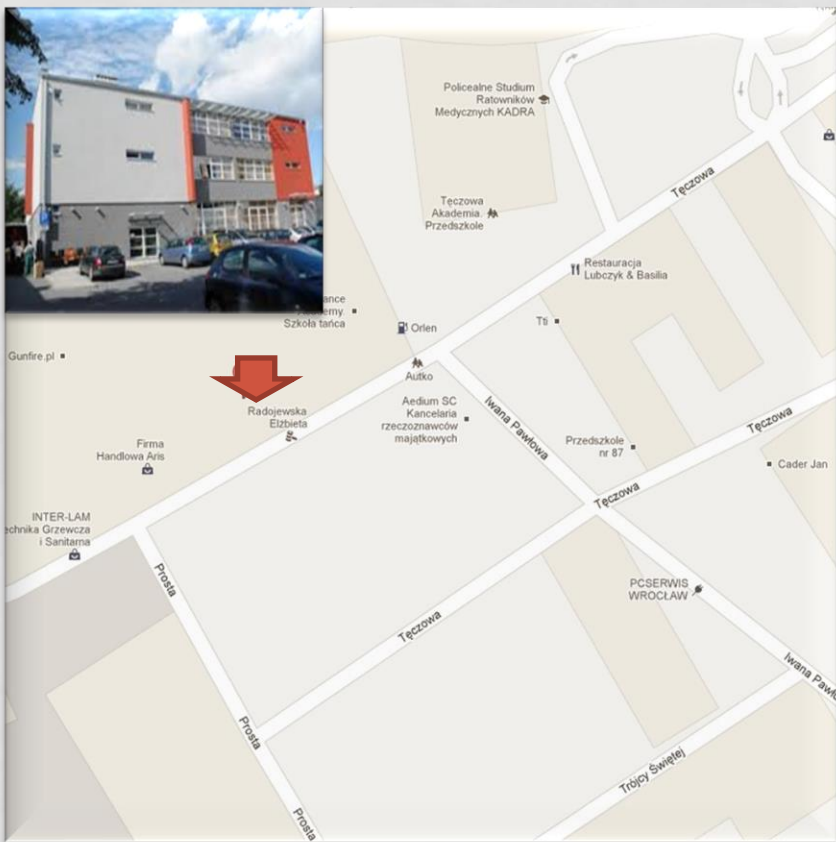
68 M2
II PIĘTRO

LOKAL
OPEN SPACE
Z MOŻLIWOŚCIĄ
PODZIAŁU

Właściciel/Zarządca **Surfland Sp. z o.o. Sp.k**
Dane adresowe: Tęczowa 11/1, 53-601 Wrocław
Telefon stacjonarny: 71 75 85 710,
Telefon komórkowy: **601 741 024, 574 746 611**
Email: surfland@surfland.pl, knowak@surfland.com.pl

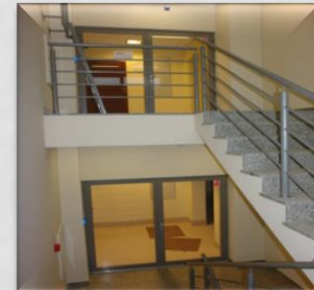
POLECAM
SPACER 3D NA STRONIE
www.surfland.pl/nieruchomosci 1

LOKALIZACJA



DANE GPS:
51.10638 17.01759

ZDJĘCIA OBIEKTU I PRZESTRZENI BIUROWYCH TEMIDA II



ZDJĘCIA LOKALU

68 M2 II PIĘTRO

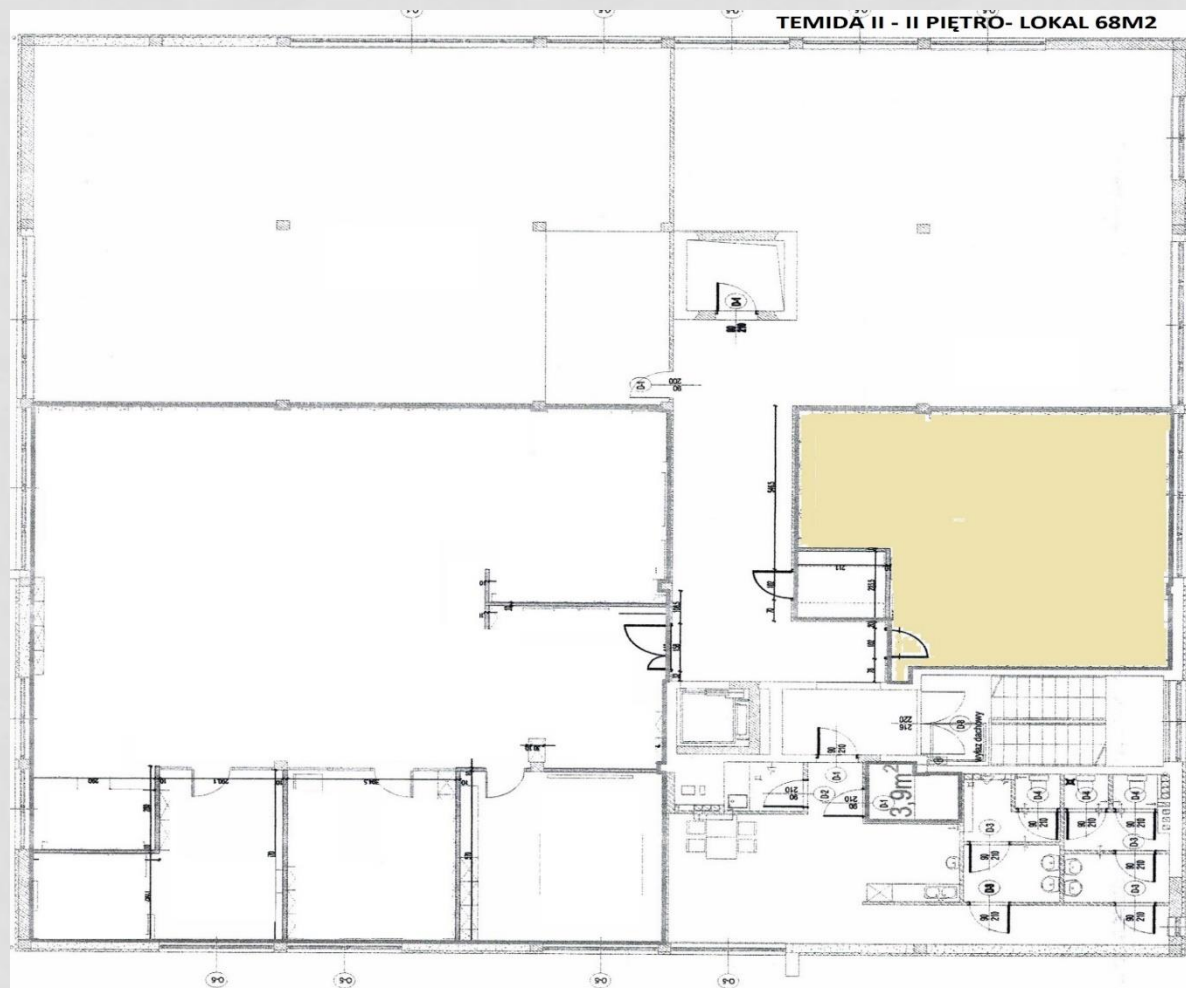


Struktura powierzchni :

- 1) Powierzchnia biurowa, komunikacja, magazynek
- 2) Udział w częściach wspólnych

68 m²

5,4 m²



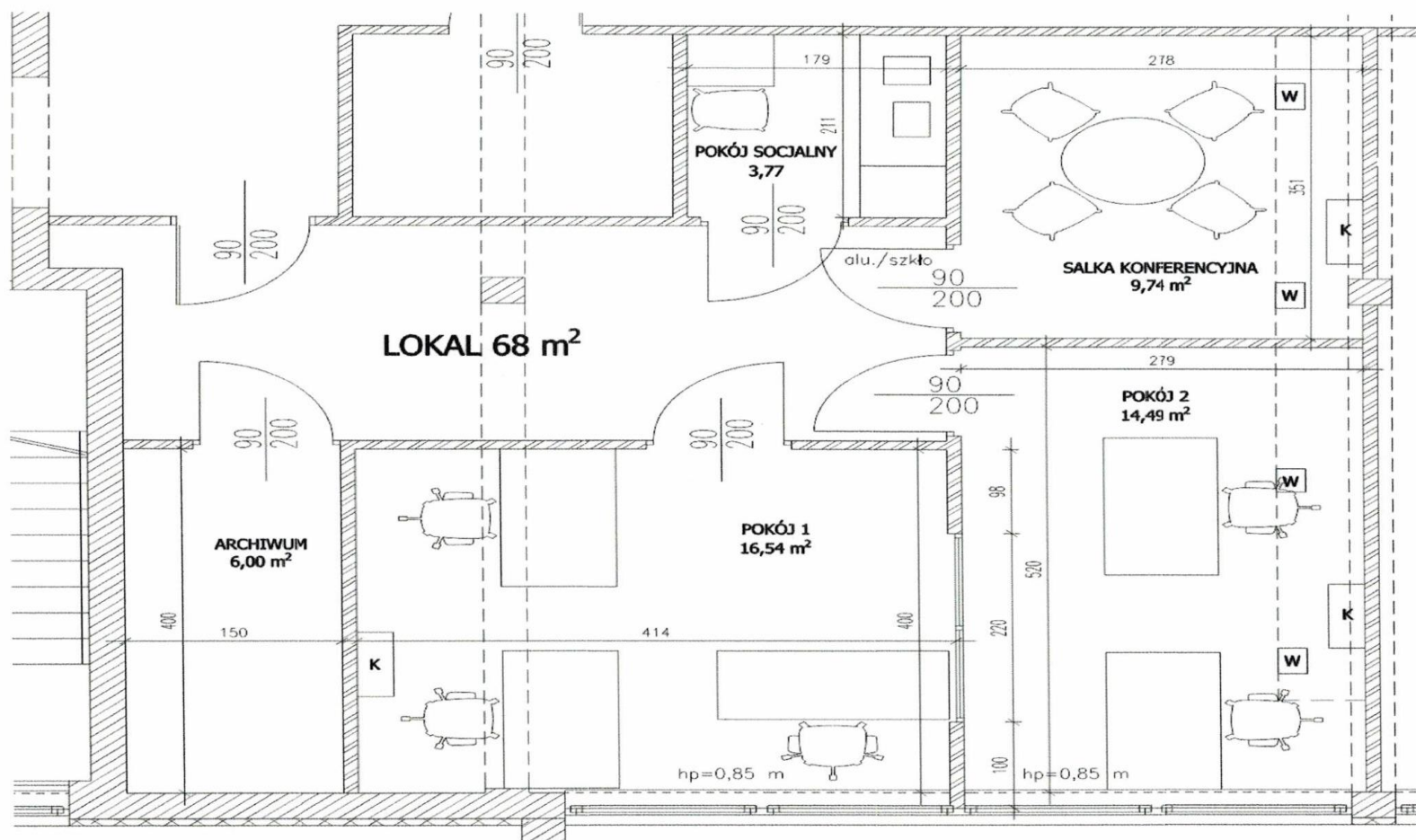
RZUT 68 m²- MOŻLIWOŚĆ PODZIAŁU PRZYKŁAD

Struktura powierzchni :

- 1) Powierzchnia biurowa, komunikacja, magazynek 68 m²
- 2) Udział w częściach wspólnych 5,4 m²

68 m²

5,4 m²





Surfland Sp. z o.o. Sp.k.

INFORMACJE OFERTOWE

LOKAL 68M2- II PIĘTRO :
ROZLICZENIE ENERGII ELEKTR. I DOSTAWY WODY ORĄZ ODBIORU ŚCIEKÓW: **WG LICZNIKÓW**

Czynsz najmu LOKAL 68 M2 - II PIĘTRO- OPEN SPACE	30 zł /m2 netto/mc
LOKAL 68 M2 – PODZIELONY – STAWKA <ul style="list-style-type: none">• PRZY ZAŁOŻENIU UMOWY NA 3 LATA• PRZY ZAŁOŻENIU UMOWY NA 2 LATA• PRZY ZAŁOŻENIU UMOWY NA < ROK LUB CZAS NIEOKREŚONY	36 zł /m2 netto/mc 39 zł /m2 netto/mc 44 zł /m2 netto/mc
Koszty eksploatacyjne (SERVICE CHARGE) Udział w częściach wspólnych	17 zł /m2 netto/mc 10 zł /m2 netto/mc
OPŁATY: LOKAL 68 M2 - II PIĘTRO- OPEN SPACE	3 250 zł netto/mc (śr. stawka 48 zł/m2)
LOKAL 68 M2 – PODZIELONY <ul style="list-style-type: none">• PRZY ZAŁOŻENIU UMOWY NA 3 LATA• PRZY ZAŁOŻENIU UMOWY NA 2 LATA• PRZY ZAŁOŻENIU UMOWY NA < ROK LUB CZAS NIEOKREŚONY	3 650 zł netto/mc (śr. stawka 54 zł/m2) 3 850 zł netto/mc (śr. stawka 57 zł/m2) 4 200 zł netto/mc (śr. stawka 62 zł/m2) + liczniki en. elektrycznej, wody + ścieków + 160 zł netto/mc płatne miejsce parking.
Opłaty telekomunikacyjne, Internet	indywidualne umowy z Operatorem
Kaucja zabezpieczająca w zależności od umowy, inne formy zabezpieczenia do uzgodnienia	tak
Waloryzacja /Indeksacja – GUS	kwartalna/roczna
Możliwość montażu reklam	tak

INFORMACJE OGÓLNE O OBIEKCIE

Obiekt 4 kondygnacyjny po remoncie.	2006r
UMOWA	<p>UMOWA NA CZAS OKREŚLONY LUB NIEOKREŚLONY Z 3 M-CZNYM LUB 6 MIESIĘCZNYM OKRESEM WYPOWIEDZENIA</p> <p><i>(czas trwania umowy - możliwość indywidualnych uzgodnień między Stronami)</i></p>
Propozycja miejsc parkingowych	<p>LOKAL : 68 m² 2 m. parking w tym 1 m.p w czynszu</p>
<p>Miejsca parkingowe – przy obiekcie. Dodatkowo na terenie posesji miejsca parkingowe dla klientów. Najemców oraz miejsca na rowery i motocykle.</p>	<p>Dodatkowe miejsca postojowe odpłatne <u>160 zł netto/1 miejsce.</u></p>
<p>Struktura powierzchni kondygnacji:</p> <ul style="list-style-type: none"> • biura, • socjalno-sanitarne, • techniczne, • komunikacja wewnętrzna. 	<p>80% 10% 3% 7%</p>
Dostęp do obiektu.	24h
Podjazd dla niepełnosprawnych.	tak



ZABEZPIECZENIE TECHNICZNE OBIEKTU

Centralna serwerownia	1 piętro
- Zasilanie podstawowe (TAURON) - Zasilanie rezerwowe dla serwerowni i obiektu	tak tak
Winda osobowa	tak
Winda towarowa	nie
Okna otwierane	tak
Wentylacja i klimatyzacja	tak
Współczynnik ilości punktów logicznych	1RJ45/2m2
Oświetlenie lokali (barwa światła)	dzienna
Sufit podwieszany	tak
Żaluzje w oknach	pionowe
Monitorowanie SSWIN lokali (firma z koncesją)	24h
Ogrzewanie	kotłownia gazowa
Światłowód	NETIA ,MOICO, 3S,TELE HAUS, REDE
Głowica telefoniczna	NETIA,ORANGE
Podłoga techniczna	brak
System Kontroli Dostępu	tak
CCTV	ograniczony zasięg, możliwość rozbudowy

DODATKOWE OPŁATY :

LICZNIKI:

Energia elektryczna- miesięcznie:

1. Lokale - rozliczanie wg zużycia licznika energii elektrycznej.
2. Obsługa serwerowni - rozliczanie wg licznika energii elektrycznej – proporcjonalnie wg powierzchni lokalu.

Woda + ścieki – kwartalnie:

1. Rozliczanie wg zużycia licznika wody + ścieków – proporcjonalnie do ilości osób w lokalu na podstawie oświadczenia.

INTERNET, USŁUGI TELEKOMUNIKACYJNE – Umowy indywidualne z Operatorem.

MEDIA I INNE KOSZTY W OPŁATACH EKSPLOATACYJNYCH

1. Ogrzewanie – gaz.
2. Wentylacja, klimatyzacja.
3. Wywóz nieczystości.
4. Energia elektryczna w części wspólnej.
5. Zarządzanie.
6. Obsługa księgową.
7. Monitoring, ochrona.
8. Konserwacja części wspólnej.
9. Wynajem chodników +wynajmu parkingu.
10. Podatek od nieruchomości.
11. Wiczyście użytkowanie.
12. Ubezpieczenie Budynku.
13. Remonty.
14. Sprzątanie części wspólnej określonej umową najmu.
15. Sprzątanie terenów zewnętrznych.
16. Pozostałe usługi.