

prezentacja przestrzeni **do wynajęcia na biuro/ gabinet lub salę konferencyjną w budynku TEMIDA I. Pomieszczenie bez okien.**

Pomieszczenie **20 m²**
z przeznaczeniem na
salę konferencyjną lub
biuro/gabinet (bez okien)
II piętro kl. A
osobne wejście do lokalu

Adres lokalu:

ul. TĘCZOWA 11
53-601 Wrocław
Budynek **TEMIDA I**

Surfland Sp. z.o.o. Sp.k

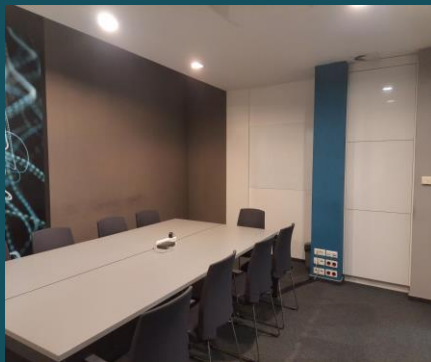
ul. Tęczowa 11/1
53-601 Wrocław
www.surfland.pl

tel: +48 71 75 85 710
+48 601 741 024
+48 574 746 611

mail: surfland@surfland.pl
knowak@surfland.com.pl

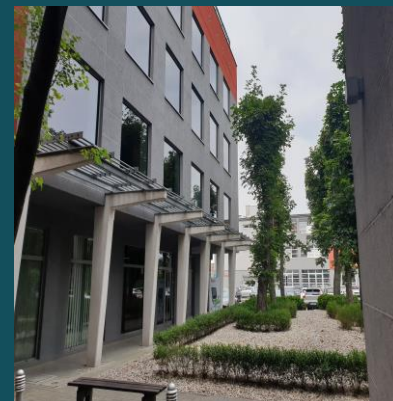


LOKAL 20 m², II PIĘTRO

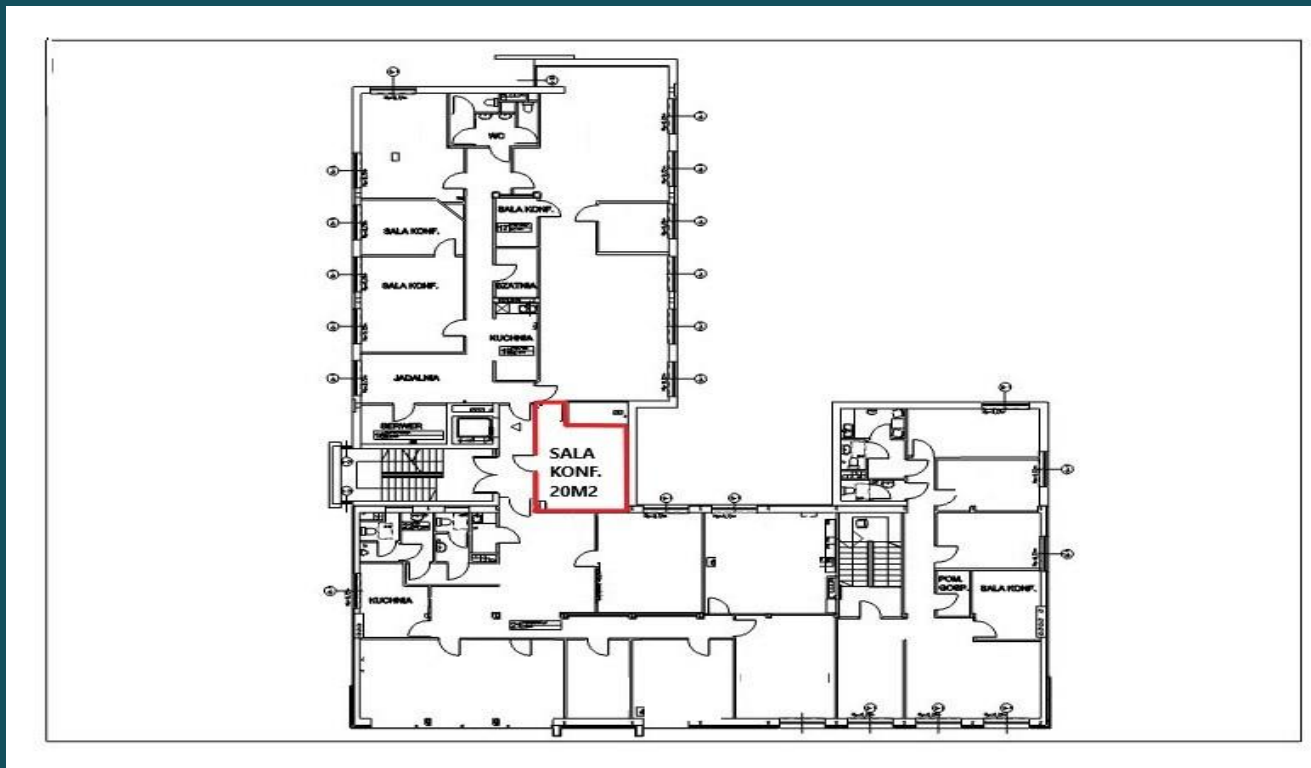


TEMIDA I

zdjęcia obiektu



RZUT KONDYGANCJI



Pomieszczenie

z przeznaczeniem na salkę konferencyjną/biuro .
Możliwość wynajmu na dzień / godziny / czas określony .

1. Komfortowy pokój/biuro do pracy tymczasowej o powierzchni 20 m².
2. Na wyposażeniu biura znajduje się aktualnie stół konferencyjny, 8 szt. krzeseł tapicerowanych, biała zabudowa szafek.
2. Wynajmujący biuro będzie dostęp do sieci IT (router, wifi).
3. Toaleta znajduje się na parterze w holu głównym w budynku ok. 50 m od lokalu.
4. Biuro znajduje się na II piętrze z osobnym autonomicznym wejściem.

Ceny netto :

Cena najmu - godzina :	45 zł netto/ godz.
Cena najmu - dzień	250 zł netto/dzień.
Opłaty za mc :	1 200 zł netto/mc (60 zł/m ²).

Rozliczenie na podstawie faktury VAT.

Rezerwacja

email : surfland@surfland.pl , telefon/sms 601741024, 601181386 tel. 71 75 85 710.